

Þarfir minni slökkviliða

Davíð Rúnar

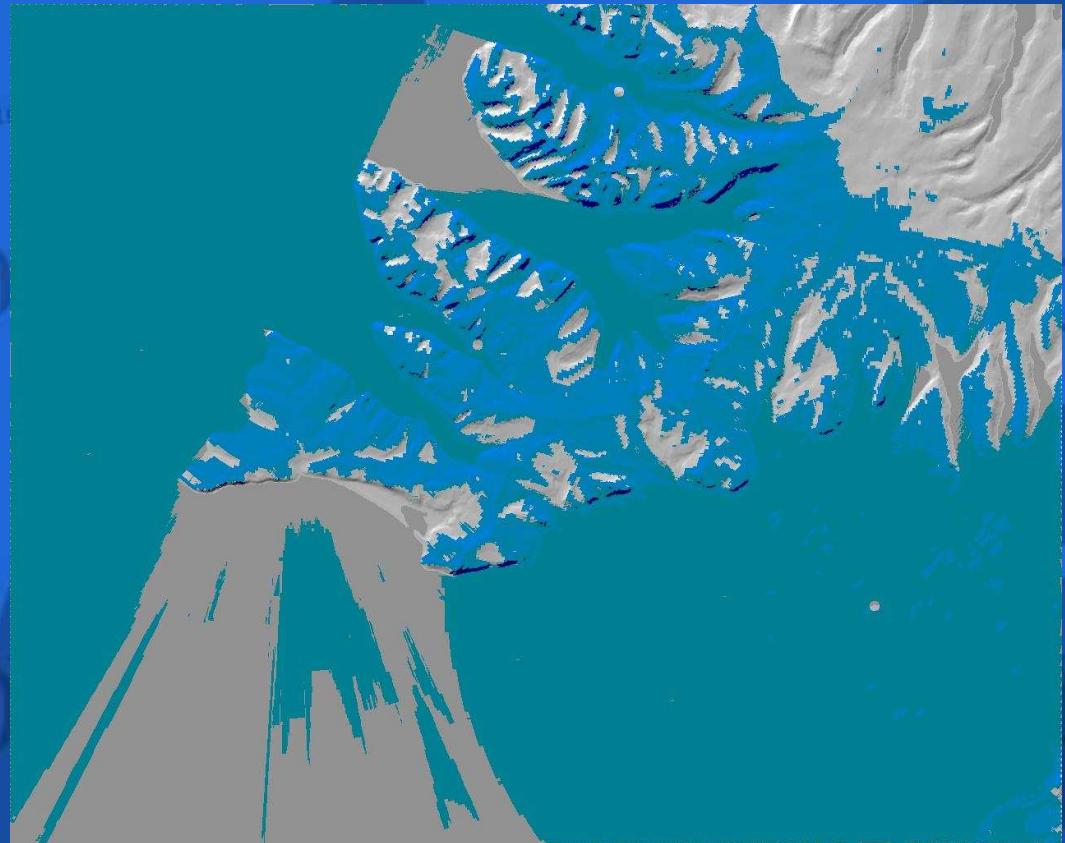
Slökkviliðsstjóri Vesturbyggðar og Tálknafjarðar

Tetra yfirlit

- Útbreiðsla
- Útkall
- Reykkafarar
- Lærum að vinna saman

Útbreiðsla

- Mesta útbreiðsla af fjarskiptakerfum
 - Á sunnanverðum Vestfjörðum
- Getum náð yfir í næsta fjörð
- Verið að bæta sambandið
- 2 sendar í sumar



Útbreiðsla

- Slökkviliðin halda að sér höndum á meðan er verið að ná samningum hver ætlar að borga.

- Sveitarfélög og ríki þurfa að ná saman um þennan kostnað.

Útkall

- Útkall byrjar strax.
- Stjórnendur geta strax byrjað að vinna saman óháð hvar þeir eru staddir.
- Ná strax sambandi við neyðarlínuna.
- Allir á leið á staðinn fá aðkomuskýrslu beint á sama tíma.

Útkall

- Getum verið klukkutíma á leið á staðinn.
- Samband við lögreglu og sjúkrabíla björgunarsveitir.
- Geta fengið upplýsingar á leið á staðinn
- Geta fengið leiðsögn á staðinn

Útkall

- Upplýsingar eru lykilatriði
 - Hvað er um að vera ?
 - Hvar er útkallið ?
 - Hvaða talhóp getum við fengið til þess að komast í samband við lögreglu og sjúkrabíl ?
- Þurfum við fleiri rásir á bláa bandinu ?
- Vinnurásir

Útkall

- Viljum fá skráningu á tímum. (eldskýrsla)
 - Úr húsi
 - Menn á staðinn
 - Helstu tímasetningar
- Þetta verður meiri vinna fyrir neyðarlínuna, en við ætlum okkur að nota hana.

Reykkafarar

- Reykkafarar munu ekki nota Tetra
- Fjarskipti erfið í dreifðri byggð
- Verða alltaf dauðir punktar.
- Gengur kannski í þéttbýli.
- Mjög staðbundin fjarskipti.
- Munu sennilega nota VHF áfram

Lærum að vinna saman

- Við erum öll í sama liði.
- Neyðarlínan þarf að sjá alla og geta leiðbeint öllum í útkalli.
- Stórir atburðir (AV).
 - Skilgreindar stjórnstöðvar (aðgerðastjórnir) þurfa að sjá alla
 - Aðgang að SideWach.
 - SST stýrir ekki á vettvangi

Lærum að vinna saman

- Tálknafjörður
 - 8 slökkviliðsmenn
 - 6 björgunarsveitarmenn
- Er hægt að samnýta stöðvar ?
- Úrelt sjónarmið að við getum ekki treyst hver öðrum.
- Við höfum æft alla neyðaraðila saman og ekki orðið vandamál.

Lærum að vinna saman

- Verðum að hafa hlutina einfalda
 - Slökkviliðin eru með 20 talhópa
 - Slysavarnarfélagið Landsbjörg 200

- **Allir vinna eins.**

- Þegar slökkvilið og lögregla vinna saman.

Takk fyrir

Davíð Rúnar